

Feuchte Monitoring-System für Flachdächer

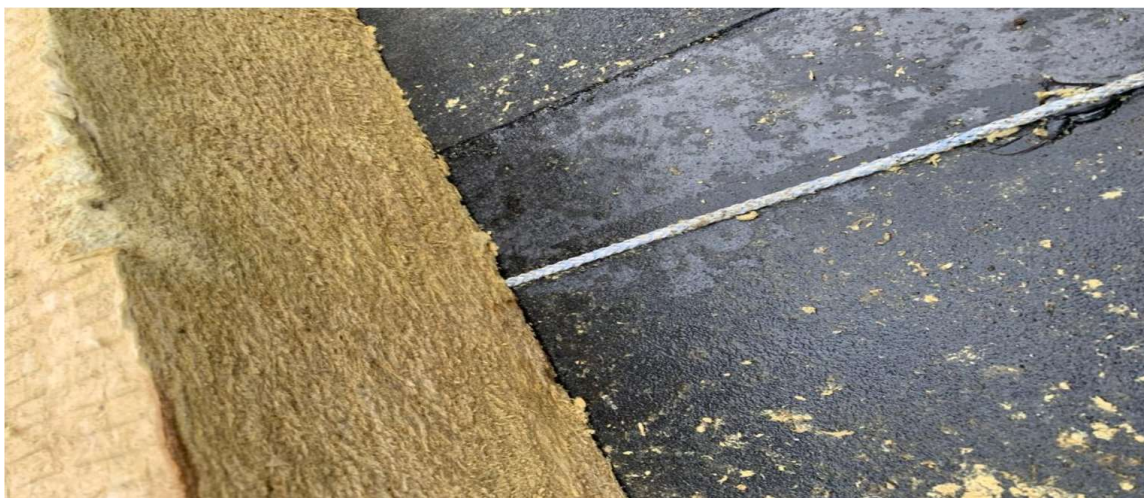
Dringt Feuchtigkeit in die Dämmung des Flachdachs ein so verschlechtert sich der Dämmwert und die Heizkosten steigen an. Meist wird das nicht gleich bemerkt, da der Schaden noch nicht sichtbar ist. Wird der Schaden festgestellt ist eine teure Leckstellen Suche und Sanierung notwendig.

Für hohe Sicherheit sorgt das **Feuchte Monitoring-System mit dem Feuchte-Sensorkabel**. Die Feuchte-Sensorkabel werden in das Dach eingebracht. Tritt Wasser in das Dach ein, dann löst die feuchte Stelle Alarm aus. So kann schnell gehandelt werden um großen Schaden abzuwenden.

Mit einer TDR-Messung kann bis auf einen Meter genau die Leckstelle gemessen werden.



Verlegung des Feuchte-Sensorkabel „D“ bis zu 100 m, pro Abschnitt auf dem Flachdach.



Dämmung über den Feuchte-Sensorkabel „D“.

Verlegeplan der Feuchte-Sensorkabel „D“ auf dem Flachdach

