

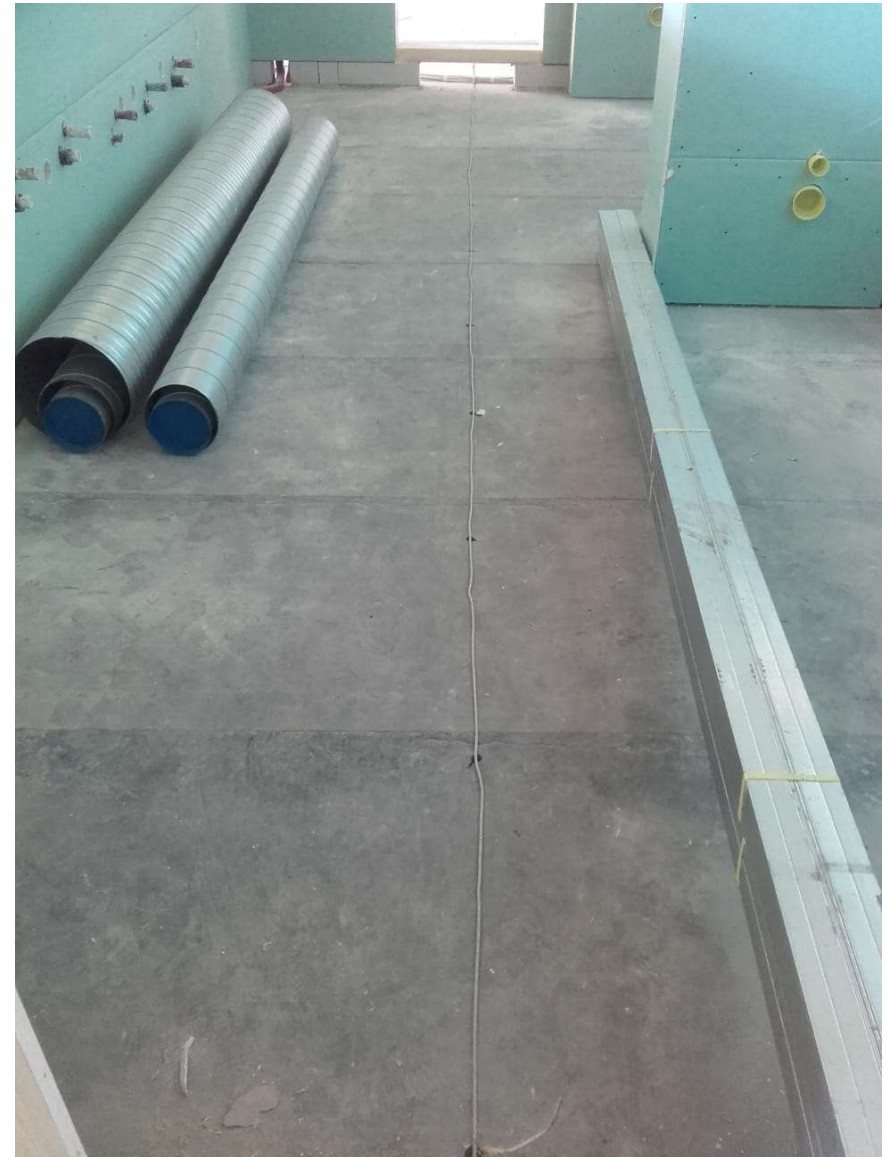
Verlegung des Feuchte-Sensorkabel auf dem Fußboden mit der Klebepistole (Schwarze Punkte)



Verlegung des Feuchte-Sensorkabel am Wasseranschluss und Abwasseranschluss



Verlegung des Feuchte-Sensorkabel durch den Waschraum



Verlegung des Feuchte-Sensorkabel an den Wasserführenden Leitungen



Verlegung des Feuchte-Sensorkabel nahe der Eingangstür

